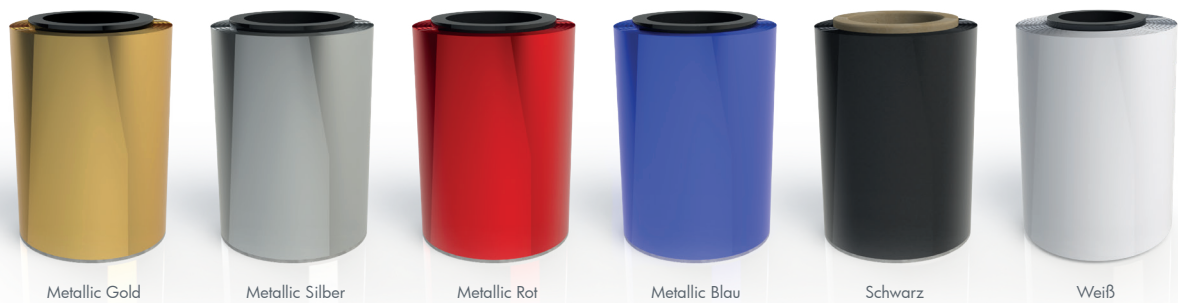


# Flat Bed Foil Printer

## Folienfarben und Gruppen



Prinzipiell sind Folien für Ihren Flat Bed Foil Printer in den oben angeführten Farben erhältlich. Die einzelnen Folientypen sind in **5 Gruppen** organisiert. Hauptsächlich sind für **Peleman Hardcover** Folien der **Gruppe A** vorgesehen. Diese Farben gibt es in den einzelnen Gruppen:

### Gruppe A

für Peleman Hardcover, PVC, beschichtetes Papier, Acryl und mehr...

Metallic Silber (UFPR0000001)  
 Metallic Gold (UFPR0000002)  
 Metallic Rot (UFPR0000004)  
 Metallic Blau (UFPR0000003)

### Gruppe B

für unbeschichtetes glattes Papier, Offset-Cover und mehr...

Metallic Silber (UFPR0000018)  
 Metallic Gold (UFPR000001G)  
 Metallic Rot (UFPR0000019)  
 Metallic Blau (UFPR0000020)

### Gruppe C

für unbeschichtetes glattes Papier, Offset-Materialien, Kunststoffe

Metallic Silber (UFPR0000012)  
 Metallic Gold (UFPR0000013)

### Gruppe D

für Peleman Hardcover, Acryl und mehr...

Schwarz (UFPR0000006)

### Gruppe E

für PVC und PE

Weiß (UFPR0000014)

## Einsatzgebiete und Eignung der Gruppen

	A	B	C	D	E
Peleman Hardcover	★★★★★	X	X	★★	X
Papier/Karton allg.	★★	★★★	★★	★★	X
Gestrichenes Papier	★★★★	★★★	★★★	★★★★	X
Ungestrichenes Papier	★	★★★	★★	X	X
PVC	★★★★★	★★★	★★★	★★★★	★★★★★
ABS	★★★★	X	★★★★★	X	X
PE	★★★	X	★★★	X	★★★
Acryl	★★★★	X	★★★	★★★★★	X
Glattleder	★★★★★	X	X	X	X
Metall	X	X	X	X	X
Glas	X	X	X	X	X
Glattes Holz	X	X	X	★★★	X

# Flat Bed Foil Printer

## Mit dem Flat Bed Foil Printer von uns getestete Papiere

Nachfolgend finden Sie eine Aufstellung der von uns auf Kundenwunsch getesteten Papiere, sowie eine **subjektive Einschätzung** betreffend der Druckqualität mit **Folien der Kategorie A und B**.

Aufgrund **unterschiedlicher Einflüsse** und einer **rein subjektiven Beurteilung** unserer Testdrucke kann Ihr individuelles Druckergebnis von den nachfolgend dargestellten abweichen.

Papier	Quelle	A-Folie	B-Folie	Kommentar
BD Glänzend (300 g/m <sup>2</sup> )	-	★★★★★	★★★	A: Druck ist gut, glänzend, gute feine Details B: Druck noch OK, feine Details eher schlecht
BD Matt (300 g/m <sup>2</sup> )	-	★★★★★	★★★	A: Druck ist gut, glänzend, gute feine Details B: Druck noch OK, feine Details eher schlecht
Bindakote BIK/23, Royalblau	Europapier	✘	★★★★★	B: Sehr gut, Flächen werden glänzend, recht feine Details reißen ab, leichte Abdrücke des Kopfes sichtbar
Bindakote ICE, Hochglanz	Europapier	✘	★★★★★	B: Sehr gut, Flächen werden glänzend, recht feine Details reißen ab, leichte Abdrücke des Kopfes sichtbar
Color Copy (160/300 g/m <sup>2</sup> )	Antalis	★★	★★★★★	A: Eher schlecht, viele Aussetzer. B: Viel besser, extrem feine Details Problematisch. Mit 190 2400 5 20 besser - auch feinste Details gut.
G-Print (250 g/m <sup>2</sup> )	Arctic	★★★	★★★★★	A: Druck gut, feinste Details reißen ab, etwas matt B: Druck marginal besser als A, Details besser, glänzt
Heaven (250 g/m <sup>2</sup> )	Igepa	★★★★★	★★★★★	A: Guter Druck, Details gut, kaum Unterschied zu B B: Guter Druck, Details gut, kaum Unterschied zu A
IQ Premium	Europapier	✘	★★★	A: Eher schlecht, viele Aussetzer, matt. B: Deutlich besser, extrem kleine Aussetzer, glänzender Druck. Mit 190 2400 5 20 besser, feine Details besser
Magno Gloss	Europapier	★★★★★	★★★	A: Feine Linien schön, glänzend und gut, besser als B B: Eher gut, aber feine „Kratzer“, feine Linien schlecht
Magno Silk	Europapier	✘	★★★★★	A: Aussetzer, eher nicht zu empfehlen B: Sehr gut, Flächen werden glänzend, recht feine Details machbar, reißen aber ab wenn zu fein
Monotex for Laser	Europapier	✘	★★★★★	B: Sehr gut, Flächen werden matt, recht Feine Details machbar, reißen aber ab wenn zu fein
Pro Design PRODEF 420/160	Europapier	★★★	★★★★★	A: Druck OK, sehr feine Linien reißen ab, wolkig B: Etwas besser, Druck ist gleichmäßig und glänzt, feine Linien reißen auch mit dieser Folie ab
Splendorgel (300 g/m <sup>2</sup> )	Fedrigoni	★★★	★★★★★	A: Feine Details nicht gut, sonst eher OK, druck matt B: Bei den Details besser, sonst wie A